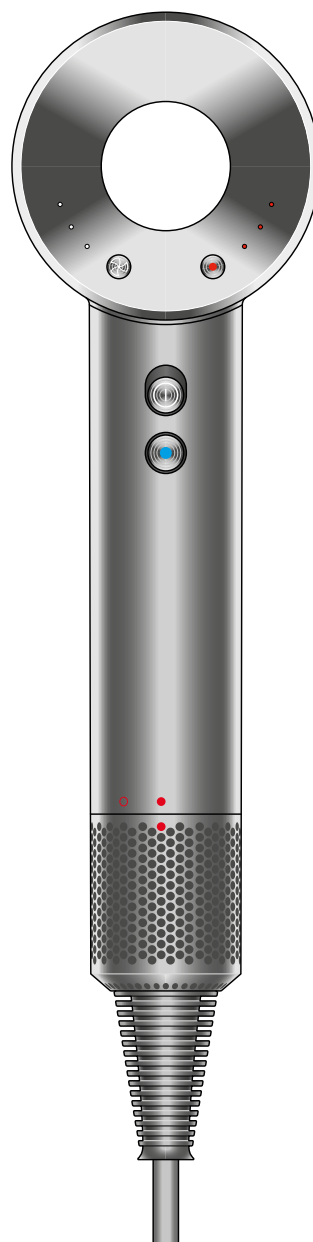


# dyson supersonic

„Dyson Supersonic“ logotipas

## Naudojimo vadovas



SV12 JN.00000 PN.000000-00-00  
00.00.00 VERSIJA NR. 01

---

Dėžėje

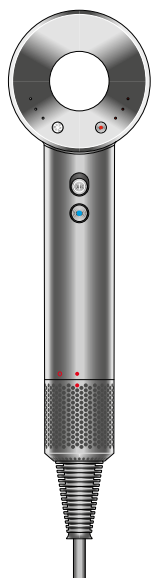
Naudojimo pradžia

Šviesos diodų indikatoriai

Jūsų plaukų džiovintuvo naudojimas

Reguliarus filtro valymas

# Dėžėje



„Dyson Supersonic“ plaukų džiovintuvo gale rasite oro srauto bei karščio reguliavimo mygtukus. Įjungimo/išjungimo bei šaltos oro srovės mygtukus rasite ant rankenos. Filtras įmontuotas rankenos apačioje.

Plaukų džiovintuvas „Dyson Supersonic™“

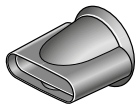
---

Kai kurie priedai gali būti neįtraukti.



Plaukų formavimo koncentratorius

Priedas su plokščiu, plėtojantčiu antgaliu.



Tiesinimo antgalis

Plokščias tiesus antgalis.



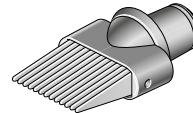
Švelnaus džiovinimo antgalis

Plokščias antgalis su gofruota tekstūra.



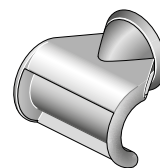
Difuzorius

Didelis, platus, apvalus antgalis su dantimis ant vidinio paviršiaus.



Plačiadančių šukų priedas

Priedas su tiesiomis ilgadantėmis šukomis.



Antgalis neklusnioms sruogoms

Plokščias, kablo formos antgalis.

# Naudojimo pradžia

„Dyson Supersonic“ plaukų džiovintuvo gale, kairėje pusėje, galite matyti oro srauto mygtuką su LED šviesomis, dešinėje pusėje karščio reguliavimo mygtuką su LED šviesomis. Įjungimo ir šalto oro mygtukai parodyti ant rankenos.

## Šviesos diodų indikatoriai

Šviesos diodų indikatoriai yra plaukų džiovintuvo cilindrinės galvutės galinėje pusėje. Jie yra virš oro srauto ir temperatūros mygtukų. Yra trys šviesos diodų indikatoriai iš kiekvienos pusės, kurie užsidega, paspaudus atitinkamą mygtuką. Šie indikatoriai taip pat nurodo, jog reikia išvalyti filtrą arba praneša apie gedimą.

## Oro srauto kontrolė

3 tikslūs nustatymai.

Oro srauto kontrolės mygtukas plaukų džiovintuvo cilindrinės galvutės galinėje pusėje iš kairės.

## Įjungti/išjungti

Slankiojantis jungiklis.

Įjungimo mygtukas yra galinėje pusėje, rankenos viršutinėje pusėje. Tai slankiojantis mygtukas, kuris stumiamas aukštyn ir žemyn.

## Šalto oro gūsių

Paspauskite ir laikykite, kad išjungtumėte karštą orą ir užfiksuotumėte šukuoseną.

Šalto oro gūsių mygtukas yra plaukų džiovintuvo galinėje rankenos pusėje, žemiau įjungimo mygtuko.

## Oro įleidimo anga

Oro įleidimo anga uždengta filtru ir yra rankenos apatinėje pusėje.

## Temperatūros kontrolė

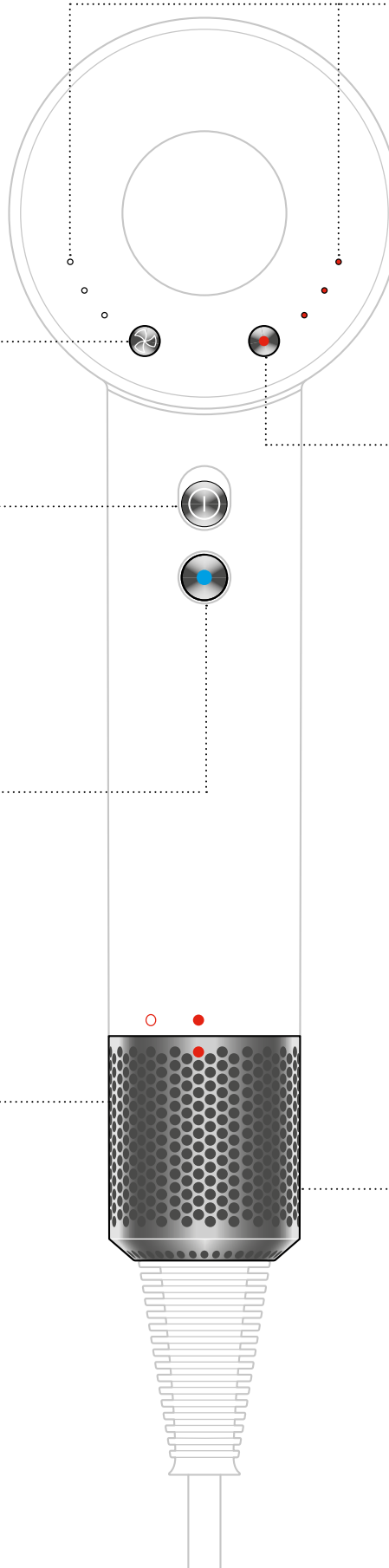
4 tikslūs karščio nustatymai.

Temperatūros kontrolės mygtukas yra plaukų džiovintuvo cilindrinės galvutės galinėje pusėje iš dešinės.

## Nuimama filtro apsauga

Paprasta nuimti valymui.

Filtro kasetė yra rankenos apačioje.



# Šviesos diodų indikatoriai

## Nustatymai

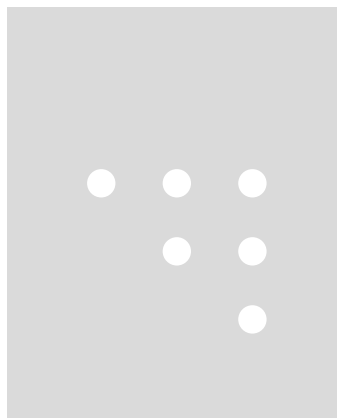
Šviesos diodų indikatoriai nurodo nustatymus, kuriuos naudojate.

## Oro srautas

Šviečia trys balti šviesos diodų indikatoriai

Šviečia du balti šviesos diodų indikatoriai

Šviečia vienas baltas šviesos diodų indikatorius



Greitas

Vidutinis

Švelnus

## Temperatūra

Didžiausia darbinė veikimo temperatūra normaliomis darbo sąlygomis: 105°C.

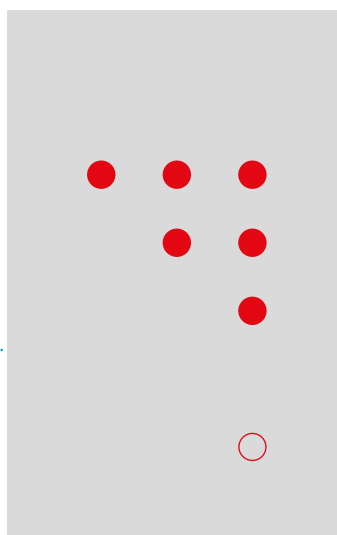
Didžiausia termistoriaus temperatūra esant avariniam išjungimui: 145°C.

Šviečia trys raudoni šviesos diodų indikatoriai.

Šviečia du raudoni šviesos diodų indikatoriai.

Šviečia vienas raudonas šviesos diodų indikatorius.

Raudoni šviesos diodų indikatoriai nešviečia



Aukšta

Vidutinis

Maža

Vésinanti

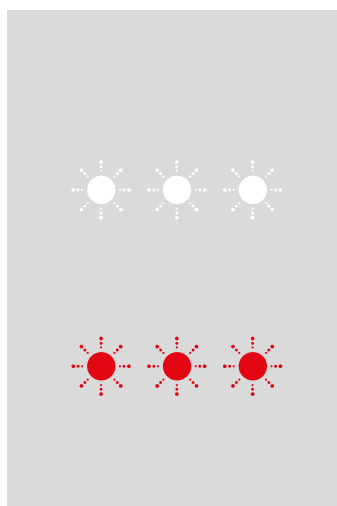
## Diagnostika

Šviesos diodų indikatoriai nuolat mirksės, taip informuodami jus, kad jūsų prietaisą reikia patikrinti.

Išvalykite filtrą.

Jei visi trys raudoni šviesos diodų indikatoriai ir toliau mirksi, kreipkitės į „Dyson“ pagalbos liniją.

Neįjunkite prietaiso.



Mirksi trys balti šviesos diodų indikatoriai.

Mirksi trys raudoni šviesos diodų indikatoriai.

# Jūsų plaukų džiovintuvo naudojimas

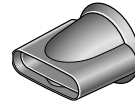
Jūsų „Dyson Supersonic™“ plaukų džiovintuvas turi magnetinius priedus, kuriuos lengva uždėti ir pasukti plaukų formavimo metu.

Nuimkite magnetinius priedus, paimdami už vėsių kraštų.

Šiluminės apsaugos technologijos dėka jūsų plaukų formavimo priedų paviršius išlieka vėsus.

## Tiesinimo antgalis

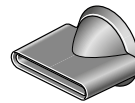
Padedą sukurti apimtį. Sumažina neklusnių sruogų kiekį, taip gaunamas natūralus tiesių plaukų įvaizdis.



Plokščias tiesus antgalis.

## Plaukų formavimo koncentratorius

Platesnis ir plonesnis tikslesniam plaukų formavimui.



Priedas su plokščiu, plėtojantčiu antgaliu.

## Difuzorius

Tolygus oro srauto paskirstymas, norint sukurti standžias garbanas ir sumažinti neklusnių sruogų kiekį.



Didelis, platus, apvalus antgalis su dantimis ant vidinio paviršiaus.

## Švelnaus džiovinimo antgalis

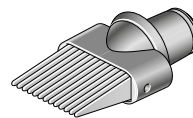
Vėsesnis, švelnus džiovinimas ploniems plaukams ir švelniai galvos odai.



Plokščias antgalis su gofruota tekstūra.

## Plačiadančių šukų priedas

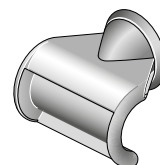
Skirtas garbanotiems ir labai garbanotiems plaukams. Pilnai ištiesinkite plaukus arba tik nežymiai atlaisvinkite garbanas.



Priedas su tiesiomis ilgadantėmis šukomis.

## Antgalis neklusnioms sruogoms

Glotnesnių plaukų įvaizdžiui. Koandos efekto pagalba pritraukiami ilgesni plaukai, o neklusnios sruogos paslėpiamos.



Plokščias, kablo formos antgalis.

# Reguliarus filtro valymas

Kas mėnesį ar kai jums primena šviesos diodų indikatorius patikrinkite, ar filtras nėra užsikimšęs plaukų produktų ir purvo likučiais.

## Priežiūra

Prieš valydami filtrą, ištraukite prietaiso kištuką iš elektros lizdo ir leiskite jam atvėsti.

Plaukų džiovintuvą „Dyson Supersonic™“ turi gerai suderintą technologiją, kuri užtikrina puikius rezultatus.

Šią technologiją reikia saugoti nuo dulkių ir plaukų priežiūros produktų likučių. Norint išlaikyti puikias veikimo charakteristikas, reguliariai atlikite priežiūros darbus.

## 1 žingsnis

Tvirtai laikydami už prietaiso rankenos, švelniai pasukite filtro kasetę prieš laikrodžio rodyklę.

## 2 žingsnis

Nuimkite ją nuo prietaiso. Bepluošte šluoste arba minkštu šepečiu pašalinkite dulkes ar purvą nuo filtro kasetės ir filtro tinklelio.

## 3 žingsnis

**Filtro tinklelio neplaukite vandeniu.**

Pernelyg stipriai nespauskite ant filtro tinklelio.

## 4 žingsnis

Įsukite filtro kasetę atgal į savo vietą, kol ji teisingai išsilygins.

Prieš naudojimą pasukite pagal laikrodžio rodyklę, kad užsifikuotų.

